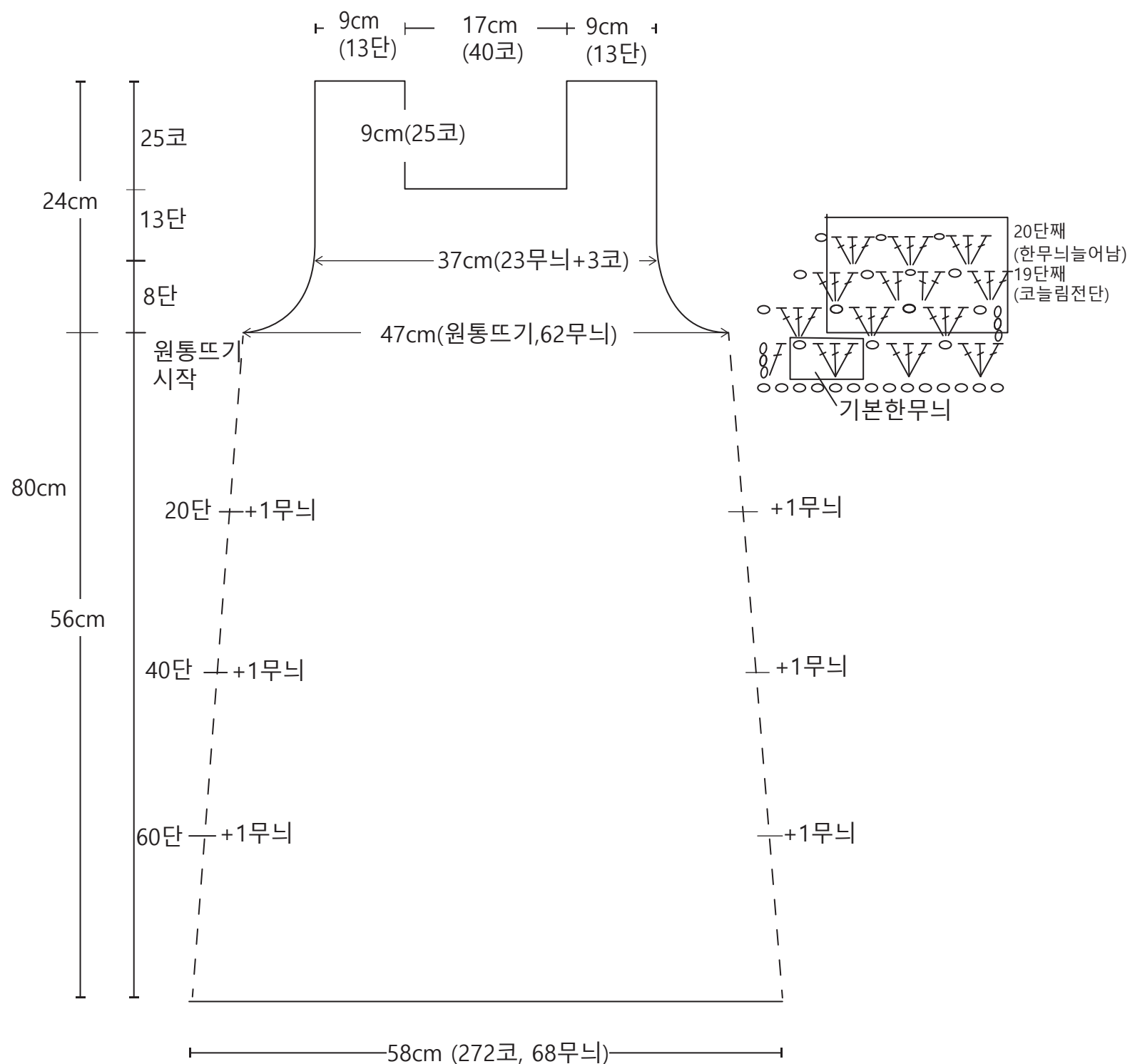


실 : 메인-산네스칸 만다린쁘띠 6볼
 배색-말라브리고 리오스
 바늘 : 코바늘 4/0호
 게이지 : 10cm*10cm 24코*14단
 1무늬 4코*1단 (1.5cm*0.7cm)

사이즈: 옷길이 80cm
 가슴둘레 94cm
 밑단둘레 116cm

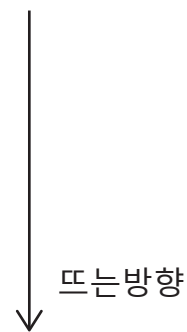
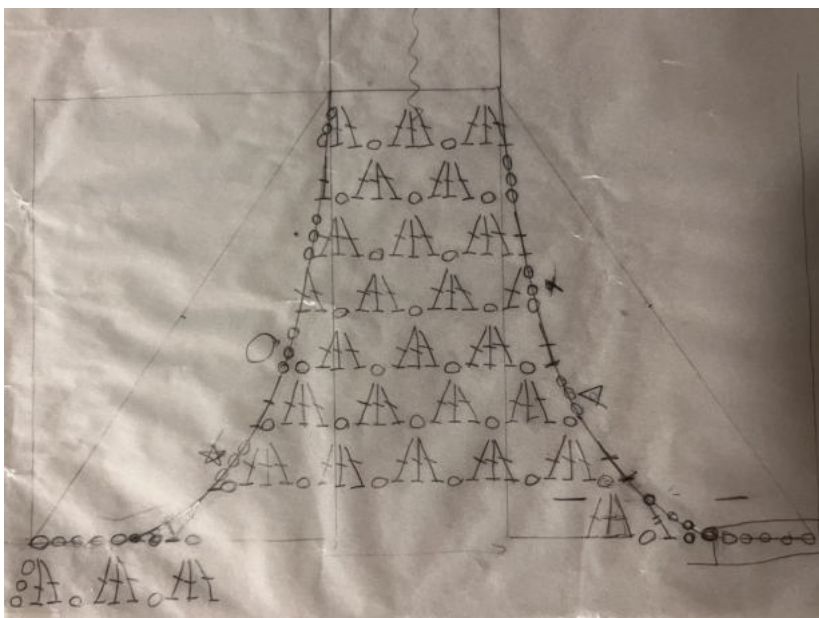
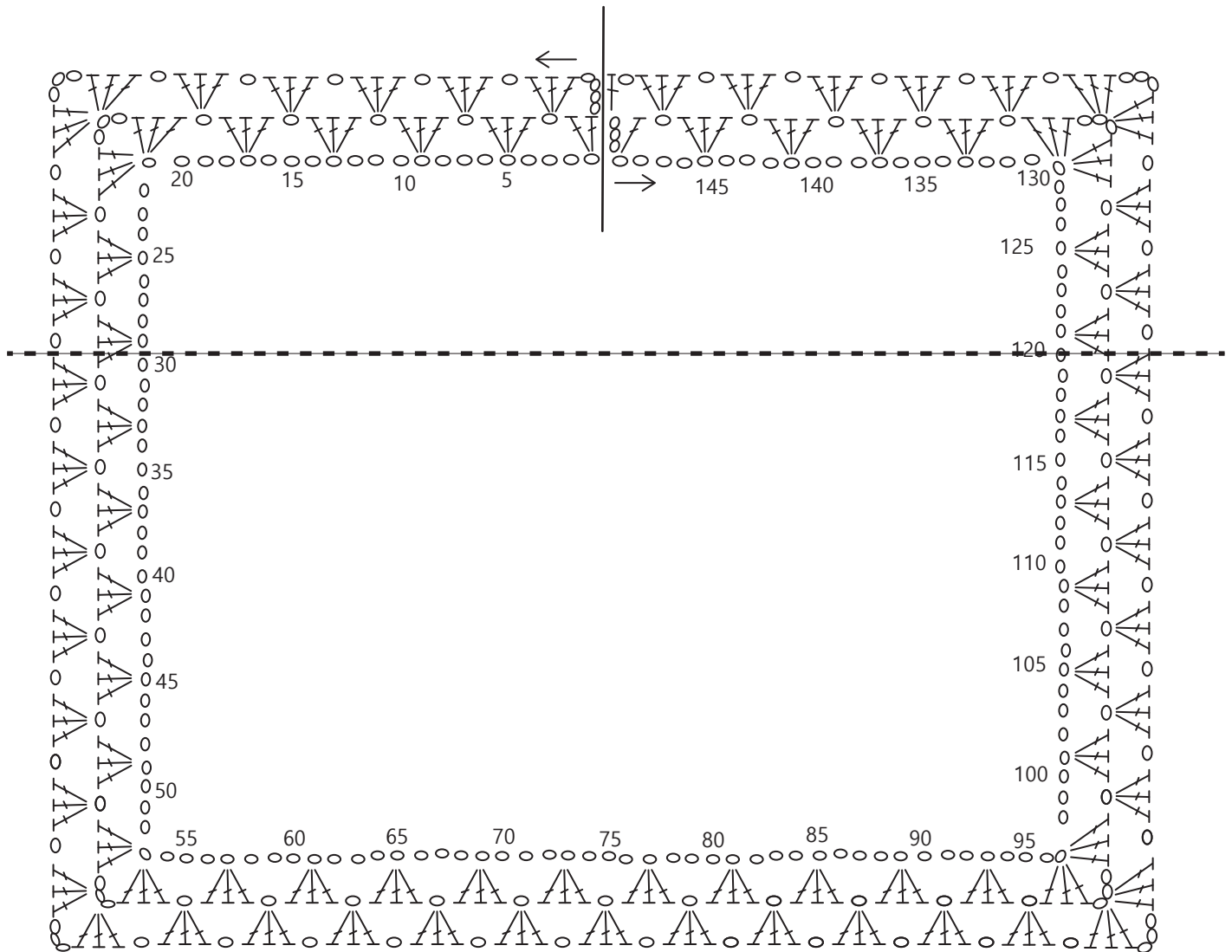
뜨는 방법 :
 위에서부터 아래로 뜨는 방식입니다.
 첨부된 도안에 따라 목둘레, 어깨, 진동부분을 한꺼번에 뜨고,
 진동부분 까지 뜬뒤, 가슴부분부터는 앞, 뒤판을 이어 원통으로
 뜹니다. 뜨면서 20단에 한번씩 한무늬(4코)를 늘려뜹니다.
 늘리는 방법은 각 19단, 20단번째 총 두단에 걸쳐 도안에 따라
 늘려뜹니다.
 늘림은 총 3회 이루어집니다.

메인실로 뜨면서, 원하는 간격에 따라, 자유롭게 배색실로
 바꿔 뜨면서 배색을 넣어줍니다.



[목둘레 및 어깨 뜨기]

사슬뜨기로 149개의 시작코를 만들어 아래 도안과 같이 무늬뜨기를 사각형 띠 모양으로 뜹니다. 한 단마다 뜨는 방향이 달라집니다. 뒷중심부분은 단추로 여밀수 있게 합니다. 총 13단을 뜹니다. 점선부분 (양끝 8코 아래부분)으로 접은뒤, 뒷쪽만 7단 더 평면으로 떠서 앞, 뒤길이를 맞춰준뒤, 진동부분까지 뜨고, 앞판과 뒷판을 연결하여 원통형으로 가슴 아래부분을 떠나갑니다.



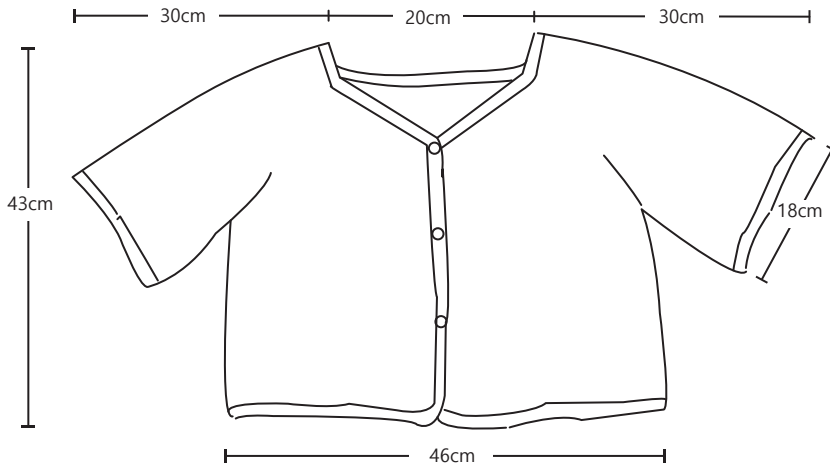
[진동늘임]

실 : 산네스간 만다린쁘띠 3511번, 280g
 바늘 : 코바늘 4/0호
 게이지 : 모티브 1장 9cm*9cm
 사이즈 : 가슴폭 92cm , 길이 43cm

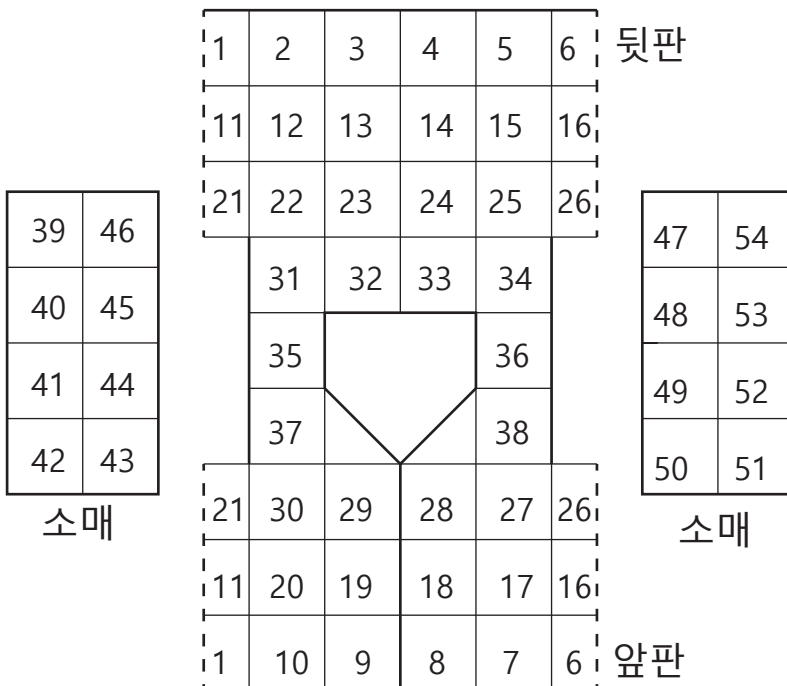
뜨는 방법 :
 아래 <전체구성도>에 표기된 숫자 순서대로 모티브를 이어 뜹니다. 모티브를 이을때는 사슬부분을 빼뜨기로 이어가며 뜹니다. 아랫단(모티브 10장 *3단) 을 뜬뒤, 목둘레, 어깨부분을 이어가며 뜨고, 목과 앞섶부분 모양을 잡습니다. 소매는 모티브 4장*2단으로 뜨며, 진동부분에 역시 사슬부분만 빼뜨기로 잇습니다.

테두리는 짧은뜨기 한단, 한길긴뜨기, 짧은뜨기 순으로 총 3단으로 해주며, 모서리부분은 아래 도안을 참고하여 뜹니다.

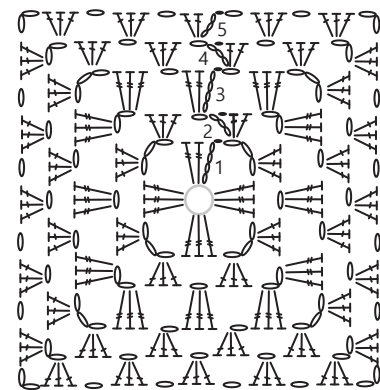
다 뜬후 연결부분이 가지런해지도록 스팀으로 정리해줍니다.



테두리 마감 및 모서리 뜨는 법



<전체구성도>



기본모티브도안



삼각형모티브도안