



아란무늬 — ● 손 라펠 코트

발표자 오미경



아란 무늬



유래

아란 스웨터는 아일랜드의 수도 더블린에서 서쪽으로 200km 떨어진 골웨이만 앞바다에 떠있는 '아란 제도'에서 탄생

아란 무늬뜨기의 패턴은 우아하고 세련되며 문양의 종류 또한 많고 문양의 조합에 따라 다양한 연출로 고급스러움



아란 무늬 솔 라펠 코트



뜨는법

아란 무늬뜨기와 절개선 없이 이어지는 솔 라펠 디자인으로 제작

사 용 실: 겐모우 2번

사용바늘: 5.0mm, 5.5mm

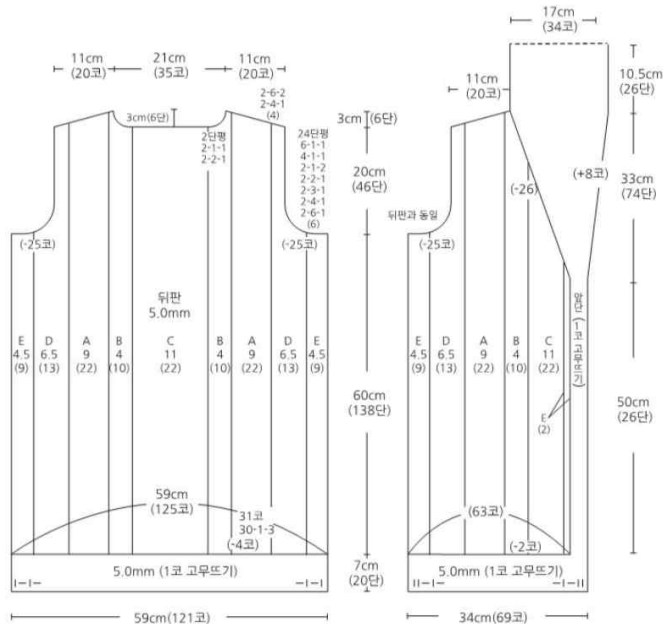
기 타: 돛바늘

게 이 지: 겐모우 2겹, 5.5mm대바늘 멍석 무늬뜨기

10cm×10cm 세탁후 17코×23단



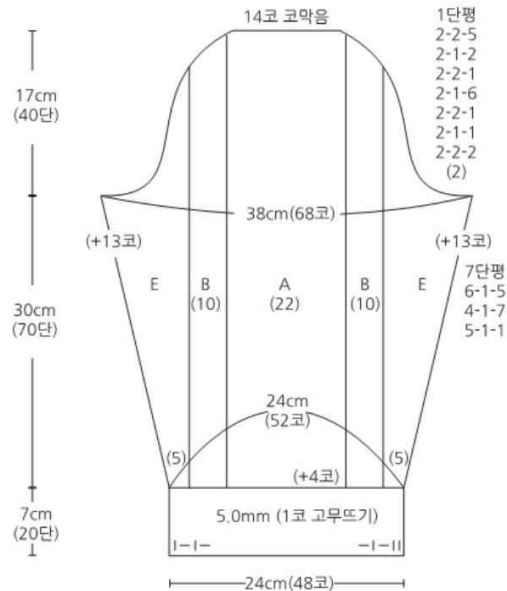
아란 무늬 슬 라펠 코트



보조코 : (121+1)÷2=61코

보조코 : (69+3)÷2=36코

전개도



보조코 : (48+2)÷2=25코

전개도



아란 무늬 슬 라펠 코트

뒷몸판

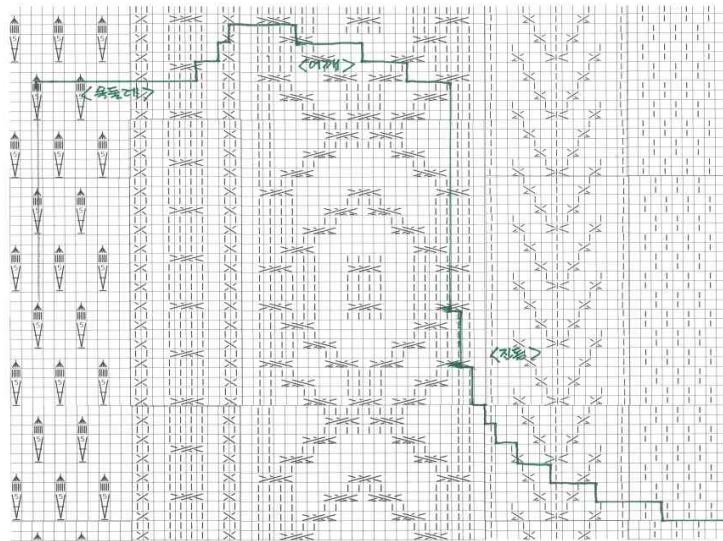
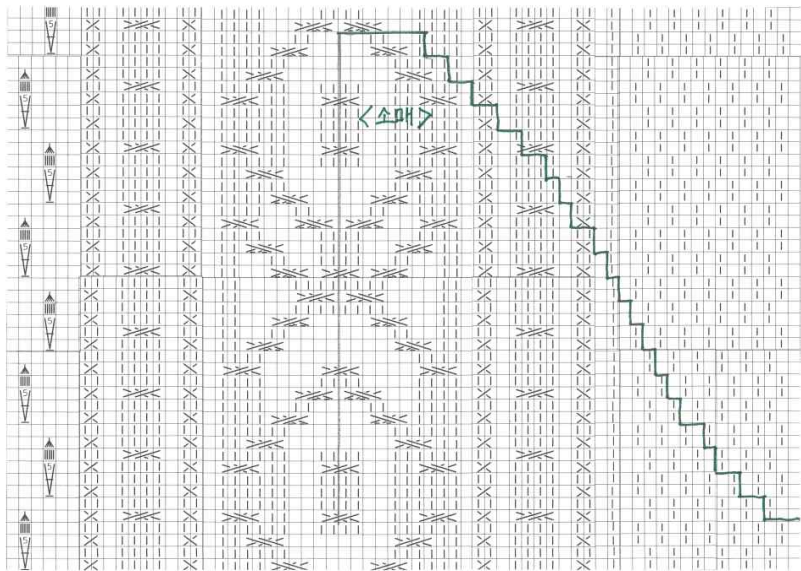
1. 밑단은 별실 보조코를 만들어 끌어올리기 1코 고무뜨기 시작코를 만든다.
2. 코트 밑단의 고무뜨기는 조이지 않도록 컷수에 20%를 더한 컷수로 시작한다.
3. 도안을 참조하여 밑단을 뜨고 컷수를 늘릴 후 아란 무늬뜨기를 한다.
4. 무늬를 컷수대로 줄여 진동 줄임하고 목파임과 어깨 경사뜨기를 한다.

앞몸판

1. 밑단은 별실 보조코를 만들어 끌어올리기 1코 고무뜨기 시작코를 만든다.
2. 앞판의 밑단과 앞단의 고무뜨기는 조이지 않도록 컷수에 20%를 더한 컷수로 시작한다.
3. 도안을 참조하여 밑단을 뜨고 컷수를 늘릴 후 아란 무늬뜨기를 한다.
4. 무늬를 컷수대로 줄여 진동 줄임하고 목파임과 어깨 경사뜨기를 한다.
5. 라펠 늘림은 앞단 안쪽에서 꼬아 늘리기로 1코 고무뜨기 모양이 유지되도록 늘린다.



아란 무늬 슬 라펠 코트





아란 무늬 슬 라펠 코트

소매

1. 밑단은 별실 보조코를 만들어 끌어올리기 1코 고무 뜨기 시작코를 만든다.
2. 코트 밑단의 고무뜨기는 조이지 않도록 컷수에 20%를 더한 컷수로 시작한다.
3. 도안을 참조하여 밑단을 뜨고 아란 무늬뜨기를 한다.
4. 소매 늘림은 양 끝코 안쪽에서 원코 늘리기와 오른코 늘리기로 늘린다.
5. 무늬를 컷수대로 줄여 소매산 줄임을 한다.
6. 같은 모양으로 소매를 2장 뜬다.

잇기

1. 앞뒤 몸판의 옆선과 소매 옆선을 메리야스 잇기 한다.
2. 몸판의 진동과 소매산을 코바늘 빼뜨기로 붙인다.



*Thank
You.*