

대바늘 작품

마스터1기 송시연



◎ 재료와 도구

실: 겐모우 #18 (30g×30) 900g
엑셀런트 모헤어 카운트 10 #86 (20g×7) 140g
알파카리브레 #414 (45g×2) 90g
엑셀런트 모헤어 카운트 10 #90 (20g×1) 20g
카프리셔스 #3823 (40g×1) 40g

바늘: 대바늘 5mm 앞단, 6mm 고무단
6.5mm 몸판, 7mm 칼라

기타: 돗바늘, 모사용 코바늘 8/0호, 시침핀, 단수핀
25mm 단추5개, 바느질에 필요한 실약간, 바늘

◎ 게이지: 메리야스 6.5mm 13코 19단(10cm×10cm)
무늬뜨기 한무늬 6.5mm 28코 28단(20cm×13cm)
14코 22단(10cm×10cm)

◎ 완성사이즈: 가슴둘레 120cm
옷길이 90cm
소매길이 55cm

◎ 각부분 사용된 실의 색상

A색상

~겐모우 #18 두겹과 모헤어#86 한겹 ⇨ 몸판, 몸판고무단, 소매

B색상

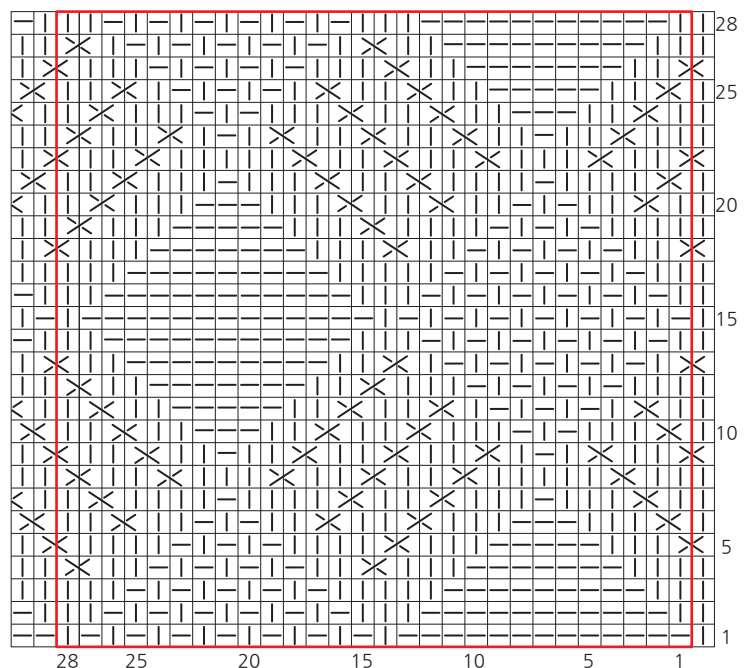
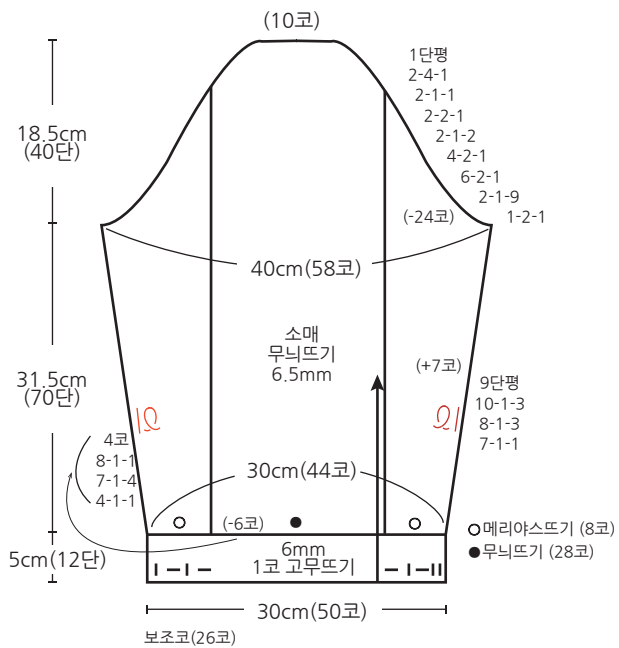
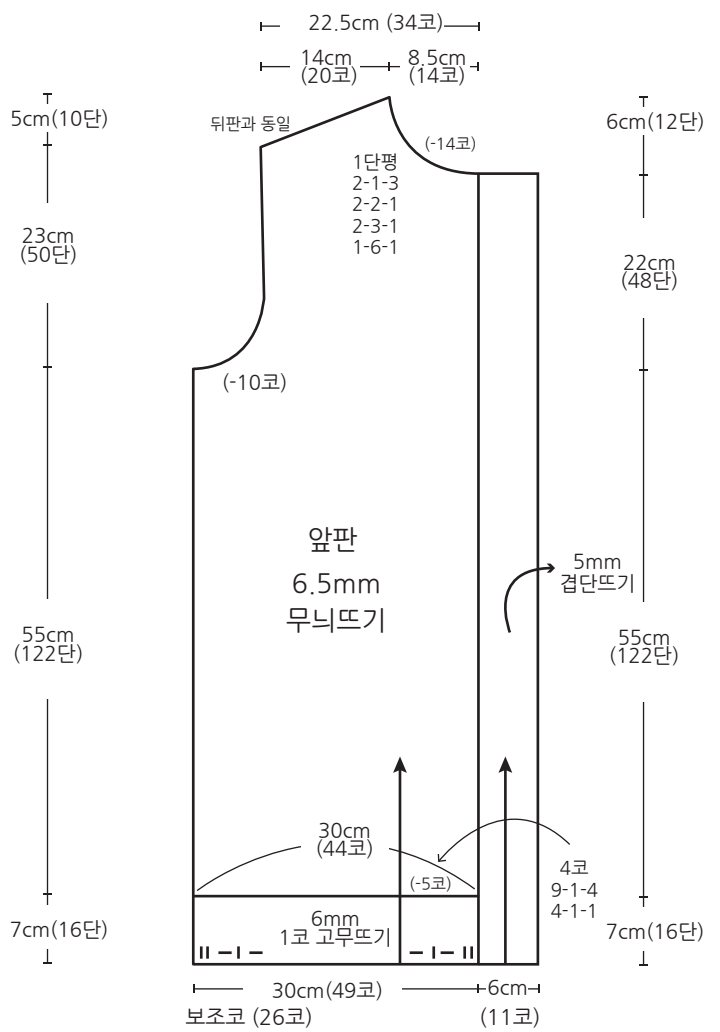
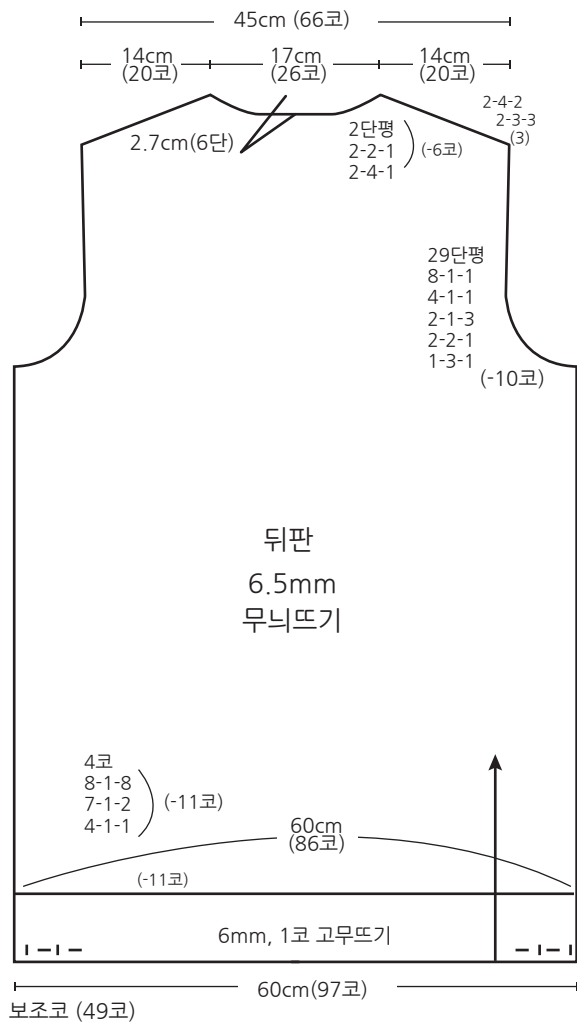
~알파카리브레 #414 한겹과 모헤어 #90 한겹 ⇨ 소매고무단, 주머니안쪽

C색상

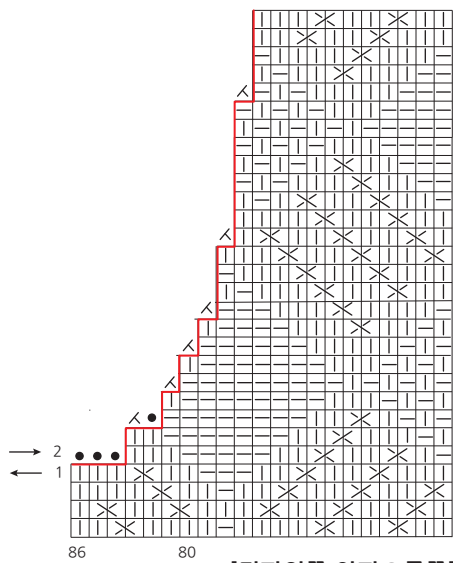
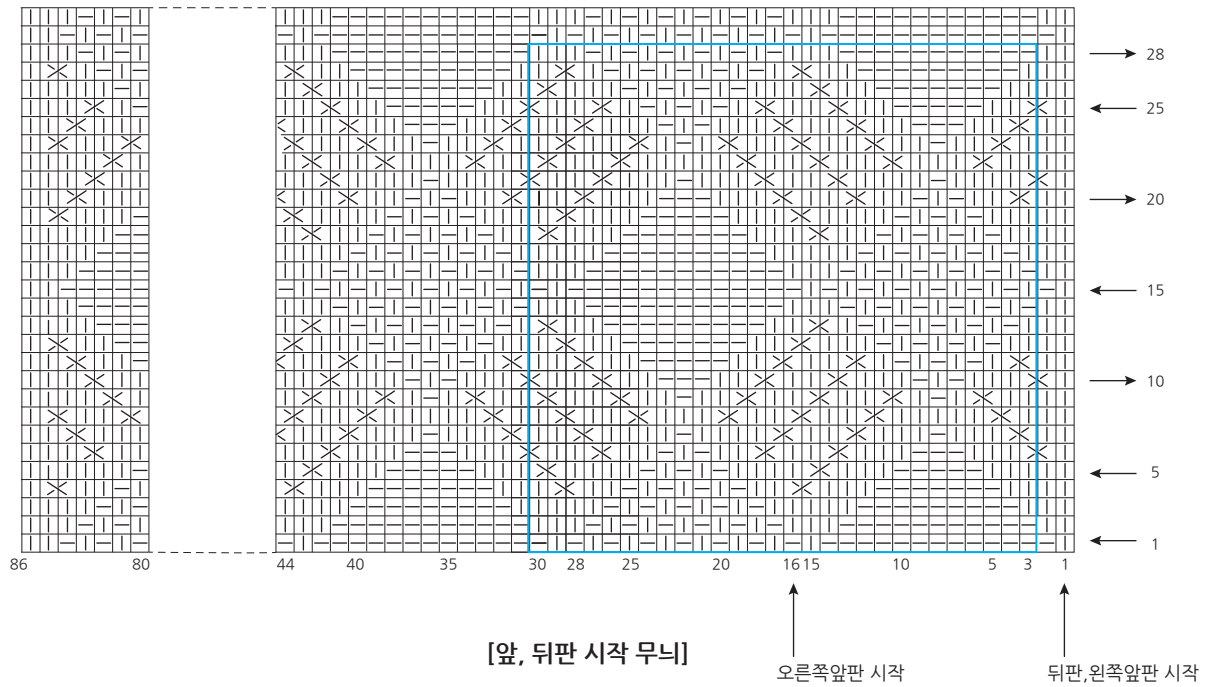
~카프리셔스 #3823 두겹과 모헤어 #90 한겹 ⇨ 칼라

● 뜨는법

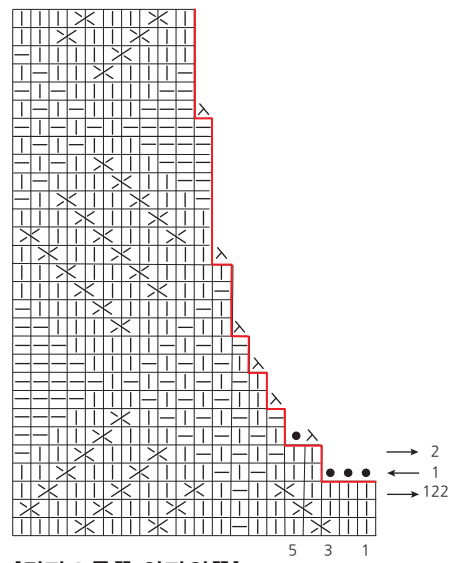
- ~몸판 별실로 보조코를 만들어 끌어올리기 1코 고무뜨기 시작코를 만든다.
뒷몸판과 앞몸판의 밑단 양끝의 겹뜨기 콧수에 유의한다.
도안을 참고하여 고무단을 뜬후 바늘을 바꿔 콧수를 줄인후 몸판 진동전까지
무늬뜨기를 뜨면서 주머니 자리는 별실로 떼서 표시한다.
앞판은 왼쪽과 오른쪽의 시작하는 무늬가 다르므로 유의한다.
도안대로 진동줄임을 하면서 어깨 경사뜨기전까지 뜨고, 목파임과 어깨 경사를 뜬다.
앞,뒷판을 뜨고 3개의 바늘을 사용하여 덮어씌우기 방법으로 어깨를 붙인다.
- ~소매 별실로 보조코를 만들어 끌어올리기 1코 고무뜨기 시작코를 만든다.
도안을 참고하여 고무단을 뜬후 바늘을 바꿔 콧수를 줄인후 소매산전까지 뜬다.
소매의 사선늘림은 오른쪽은 M1R, 왼쪽은 M1L로 늘려준다.
도안대로 소매산을 줄이고 마지막 남은 코를 덮어씌워 코막음한다.
같은 모양으로 두장을 뜨고 소매산전까지 소매옆선을 돗바늘로 메리야스 잇기 한다.
- ~앞섶 앞섶의 단마다 모두 코를 주운후 , 코가 걸린 오른쪽 바늘에 새실을 걸어 11코를 만들어 겹단을 뜬다.
겹단뜨는 방법과 단추구멍 만드는 방법은 그림설명 페이지를 참고한다.
- ~칼라 앞,뒤목선에서 코를 주운후 6.5mm바늘로 10단, 7mm바늘로 10단 가터뜨기를 뜨고 코막음한다.
- ~잇기 앞뒤 몸판의 옆선을 돗바늘로 메리야스 잇기 한다.
몸판의 진동과 소매산을 코바늘 빼뜨기로 붙인다.
- ~인사이드
주머니
만들기 주머니 자리를 표시한 별실의 아래 위의 코를 각각 바늘에 끼운후 별실을 풀고
위쪽 바늘에 있는 코에 새로 실을 걸어 메리야스뜨기 한다. 주머니를 73 단 뜬 후
접어올려 아랫바늘의 코와 합친 후 주머니 입구 고무단을 1코 고무뜨기로 뜬다.
돗바늘로 1코 고무뜨기 마무리를 하고, 주머니입구 고무단은 돗바늘로 몸판에 메리야스 잇기 하고,
주머니안쪽 접은부분의 옆선은 돗바늘로 메리야스 잇기 한다.



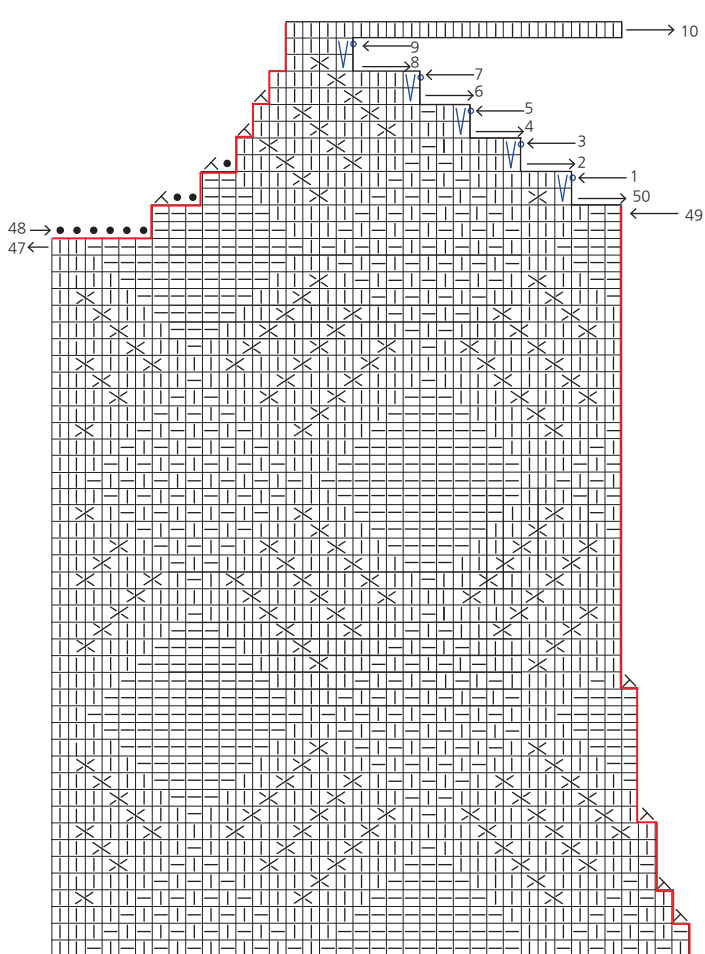
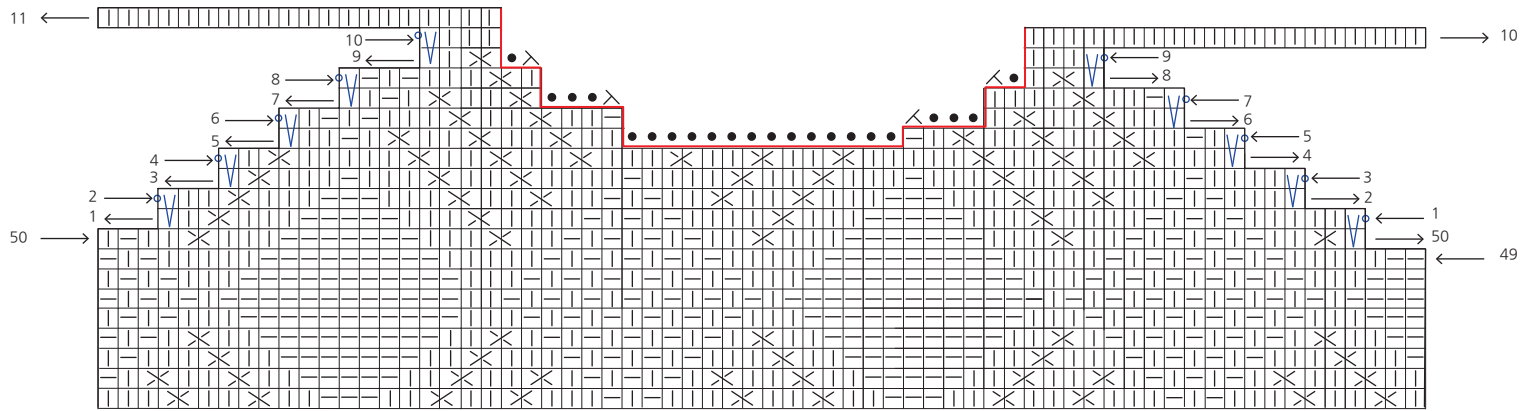
[무늬뜨기]



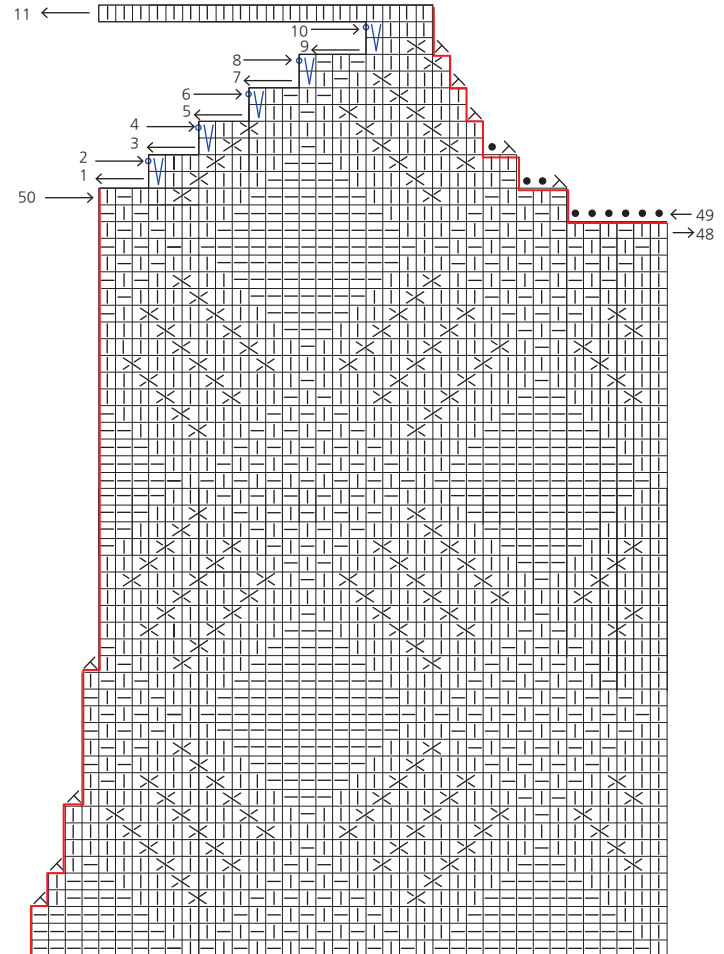
[진동 줄임]



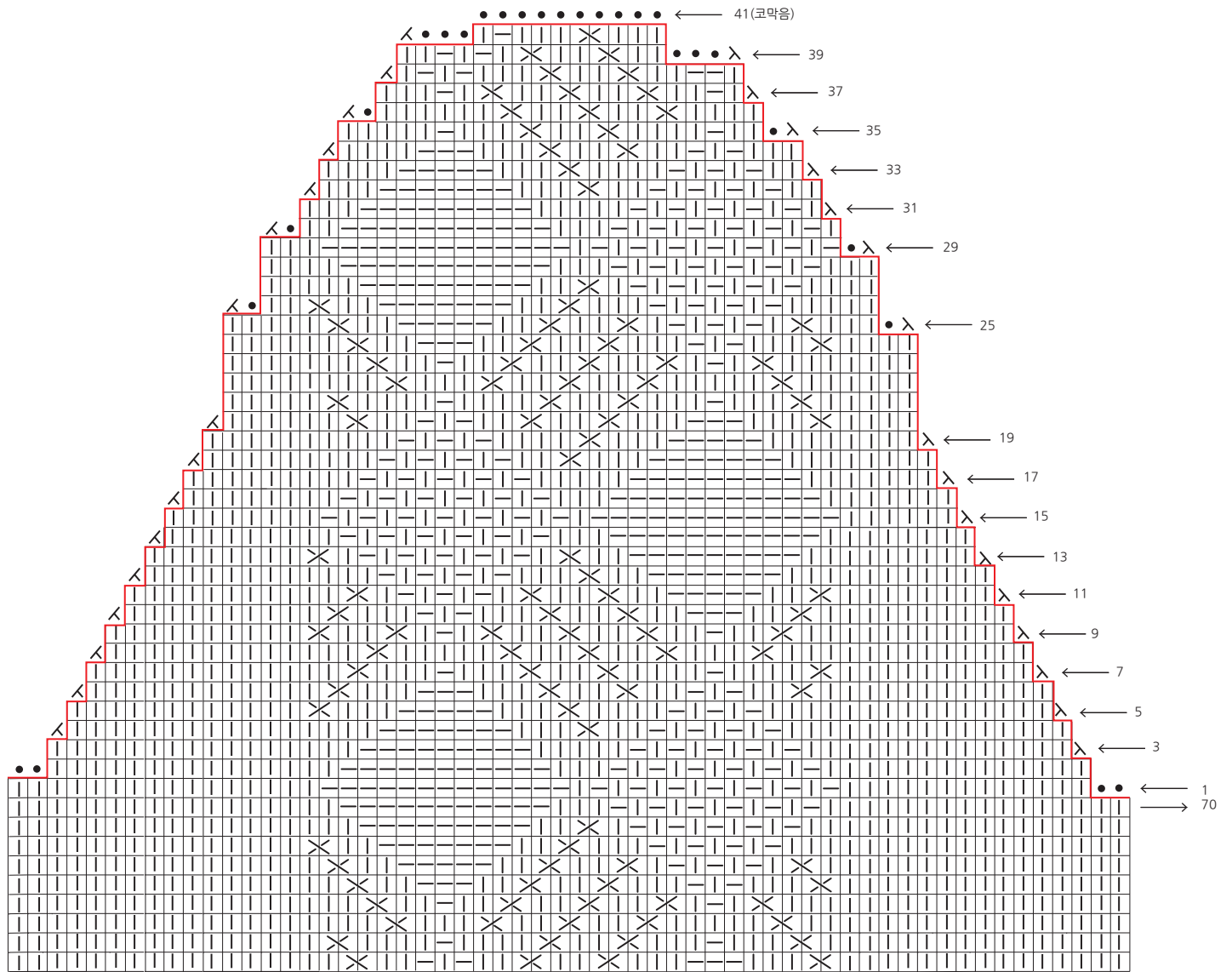
뒷판 목줄임과 어깨경사뜨기



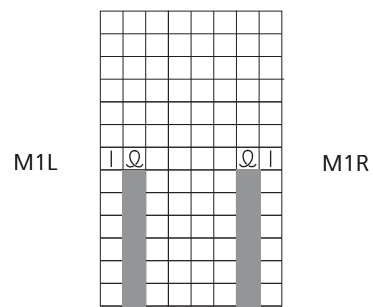
[왼쪽앞판 목줄임과 어깨경사뜨기]



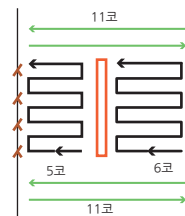
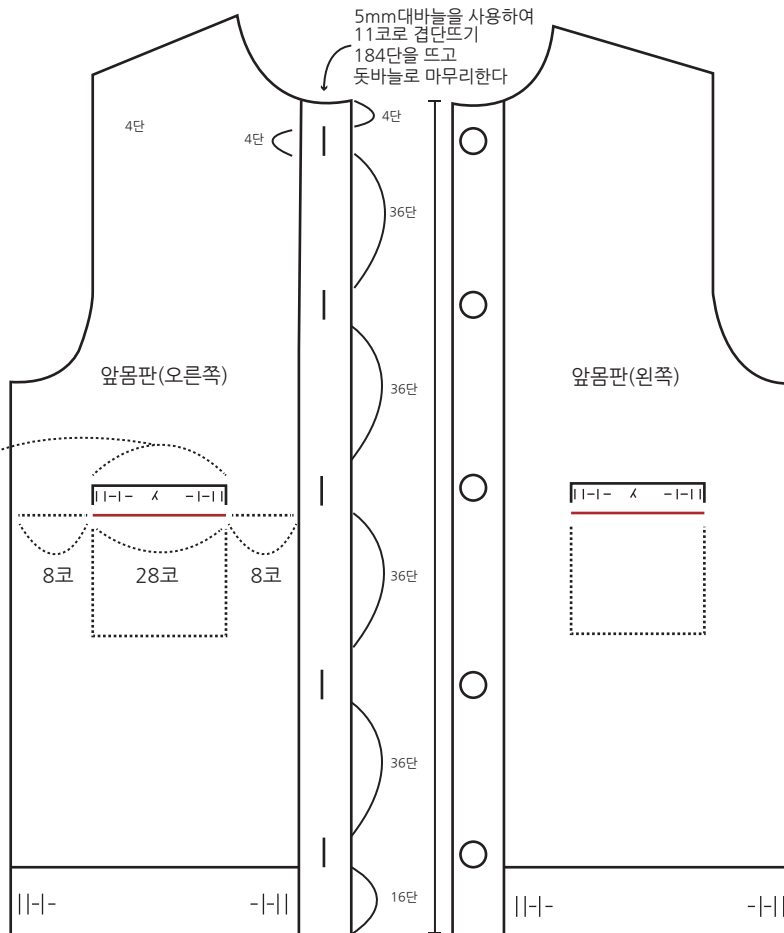
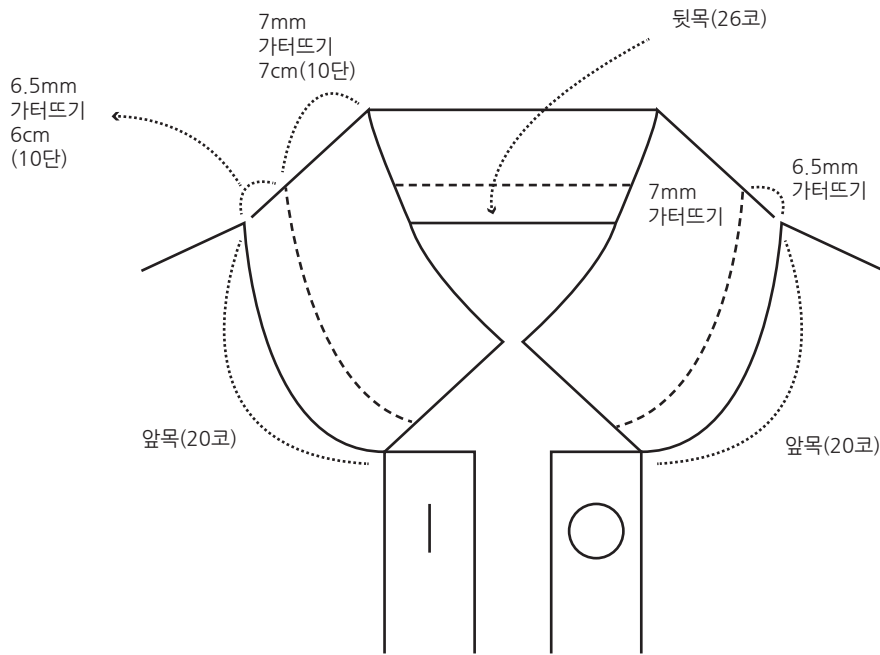
[오른쪽앞판 목줄임과 어깨경사뜨기]



소매산코출임



소매 양옆 코늘이기

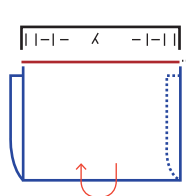


4단
3단
2단
1단
1단을 시작하면서 6코를 먼저 뜨고
4단 결면만 뜨고 실을 끊는다.
5코도 4단 결면까지 뜨고 안쪽면에서
11코 모두 같이 진행한다.
이때 5코의 마지막코와 몸판에서 같은코를
두코모아뜨기에 유의한다.

◎ 11코 겹단뜨기

5mm대바늘로 몸판 앞단에서 184코를 줍는다.
오른쪽 몸판은 코잡은 대바늘의 아래쪽 바늘에,
왼쪽 몸판은 위쪽 바늘에 새실을 걸어 각각 11코를
잡아 다음과 같이 진행한다.
(겹뜨기, 안뜨기겹러뜨기)*5번후 몸판가장자리
에서 코잡은 코와 한 코를 두 코 모아뜨기로 뜬다.
안쪽면은(안뜨기겹러뜨기, 겹뜨기), ()를 5번 반복한다.
이때 겹면, 안쪽면 모두 진행해야 1단이 완성된다.
왼쪽 앞단은 그대로 184단을 뜨고 돗바늘 마무리하고
오른쪽 앞단은 그림을 참고하여 단추구멍을 만들면서
완성한다.

몸판과 소매연결시 가장자리를 이은 소매를 겹면이
보이도록 놓고 몸판의 진동 안쪽으로 넣어 안쪽에서
모사용 코바늘 8/0호를 사용하여 빼뜨기로 잇고
너무 당기지않도록 유의한다.



양끝 겹뜨기2코인
1코 고무단

28코를 6.5mm 대바늘로
73단을 뜬후 반접어 위쪽에 별실로 뜬코(28코+반코=29코)
와 같이 두코 한번에 고무단을 뜨면서27코를 만든다
이때 고무단은 6mm대바늘로 바꿔준다.